

BHS Teil A 5.1 Diagramme (Lösungen)

Lösungen Maturaaufgaben:

- 1) Gehe zum Aufgabenpool Mathematik BHS: <https://prod.aufgabenpool.at/amn/index.php?id=AM>
- 2) Gib im Feld „**Titel-/ID-Suche**“ die **Nummer** ein. Du kommst zur zugehörigen Aufgabe. Die Lösungen sind bei der Aufgabe enthalten.

Deskriptor

Schlagwortsuche

Aufgabentyp ▾

Titel-/ ID-Suche

Baseball * (A_237)

↑
Nummer

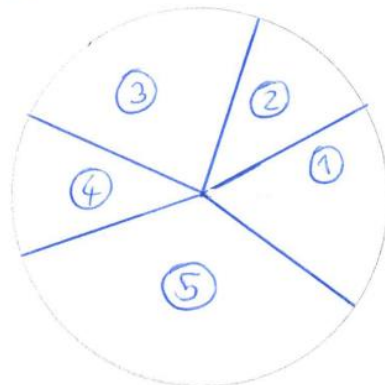
Bsp. 1)

$1: 3x, \overset{\text{abs. HF}}{3}, \overset{\text{rel. HF}}{\frac{3}{17}} \xrightarrow{\cdot 100} 17,6\%$
 $2: 2x, \frac{2}{17} \approx 0,118 \xrightarrow{\cdot 100} 11,8\%$
 $3: 4x, \frac{4}{17} \approx 0,235 \xrightarrow{\cdot 100} 23,5\%$
 $4: 2x, \frac{2}{17} \approx 0,118 \rightarrow 11,8\%$
 $5: 6x, \frac{6}{17} \approx 0,353 \rightarrow 35,3\%$

STATISTIK

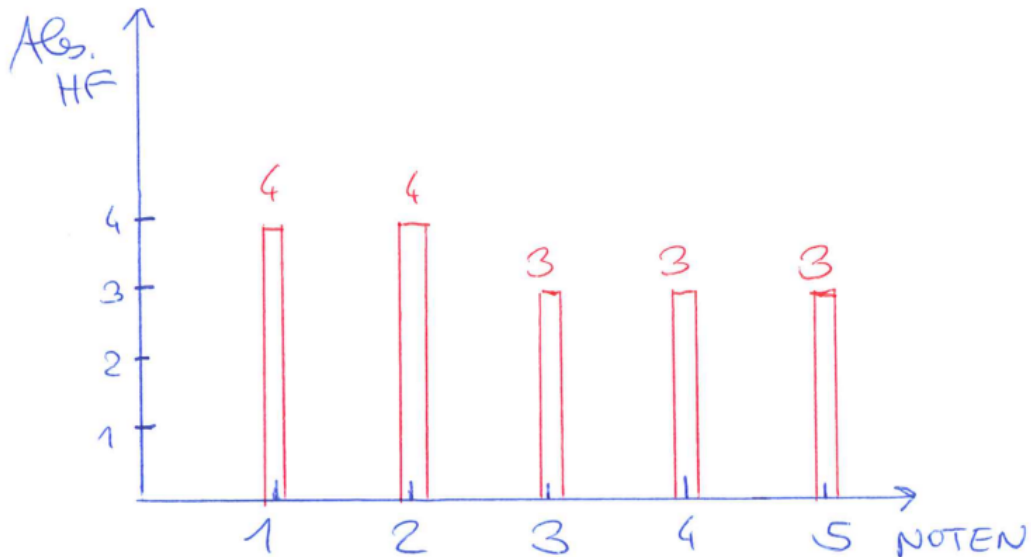
Kreisdiagramm ①

$in^\circ \approx 0,176 \cdot 360 \approx 63,4^\circ$
 $0,118 \cdot 360 \approx 42,5^\circ$
 $0,235 \cdot 360 \approx 84,6^\circ$
 $42,5^\circ$
 $0,353 \cdot 360 \approx 127,1^\circ$



b) 1,1,1,1,2,2,2,2,3,3,3,4,4,4,5,5,5

- 1,2: je 4x, $\frac{4}{17} \approx 0,235 \approx 23,5\%$ (Abs. HF, Rel. HF, Proz. HF)
- 3,4,5: je 3x, $\frac{3}{17} \approx 0,176 \approx 17,6\%$



Bsp. 2)

3) A: 1345 $\Rightarrow 0,248 \approx 24,8\%$ \rightarrow 5426 Personen ③

B: 235 $\Rightarrow 0,043 \approx 4,3\%$

C: 567 $\Rightarrow 0,104 \approx 10,4\%$

U: 867 $\Rightarrow 0,160 \approx 16,0\%$

Keine Wahl: 2412 $\Rightarrow 0,445 \approx 44,5\%$ \rightarrow Kreisdiag.:

GESAMT: 5426P

$$C) \frac{1345 + 235 + 567 + 867}{5426} \approx 0,555 \approx 55,5\%$$

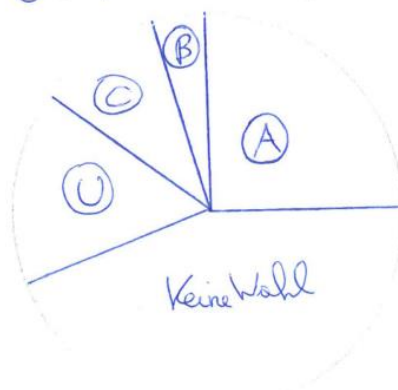
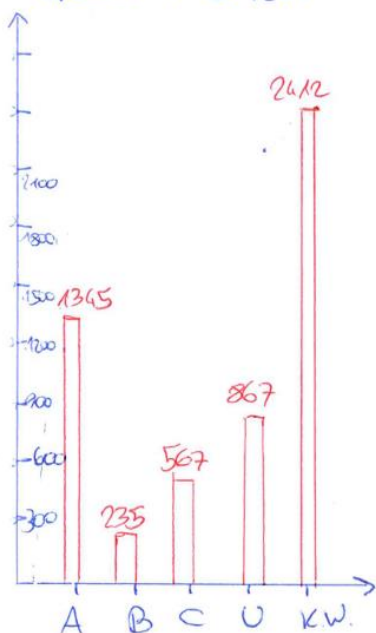
$$A: 0,248 \cdot 360 \approx 89,3^\circ$$

$$B: 0,043 \cdot 360 \approx 15,5^\circ$$

$$C: 0,104 \cdot 360 \approx 37,4^\circ$$

$$KW: 0,445 \cdot 360 \approx 160,2^\circ$$

$$U: 0,160 \cdot 360 \approx 57,6^\circ$$



Bsp. 3)

$$S_{a_j} \text{ Sehr Gut: } 0,151 \cdot 53 + 0,319 \cdot 47 = 23 \text{ SoS}$$

$$\text{Genügend: } 0,17 \cdot 53 + 0,17 \cdot 47 = 17 \text{ SoS}$$

b) Gesamt 100 SoS

$$\text{Sehr Gut: } 23 \rightarrow 0,23 = 23\%$$

$$\text{Gut: } 21 \rightarrow 0,21 = 21\%$$

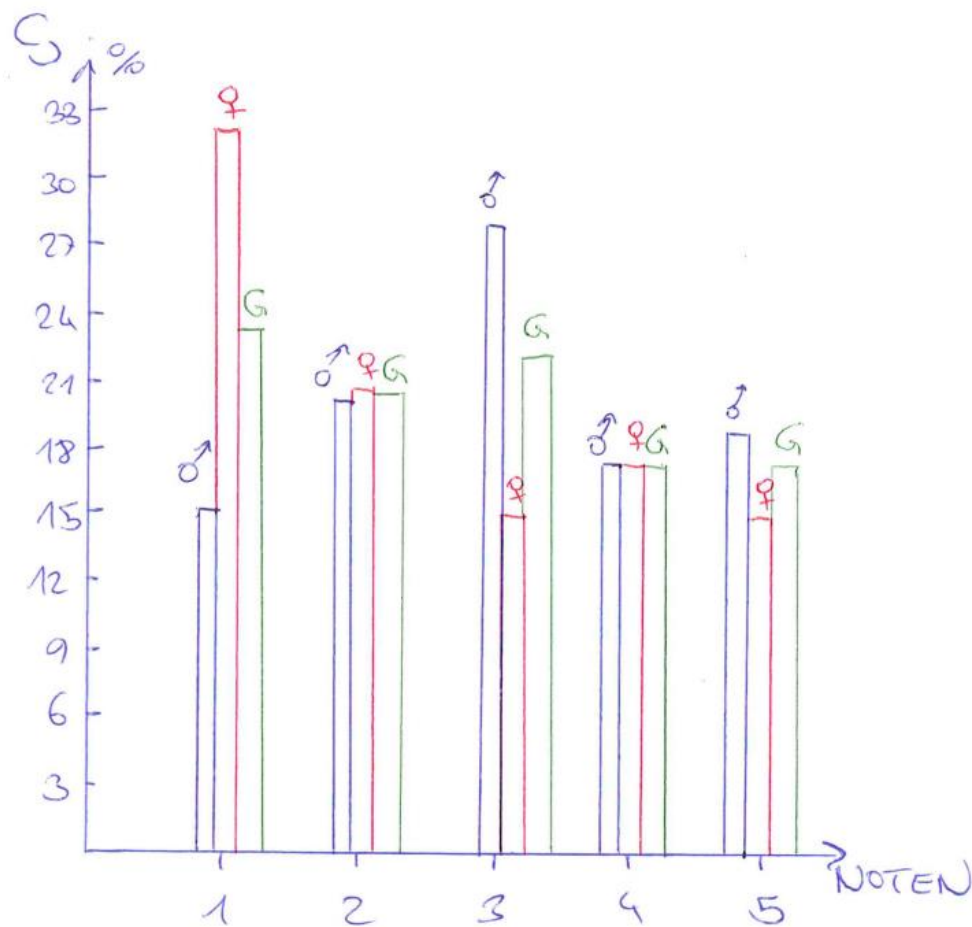
$$\text{Befriedigend: } 22 \text{ SoS} \rightarrow 0,22 = 22\%$$

$$\text{Genügend: } 17\%$$

$$\text{Nicht Genügend: } 17\%$$

Berechnungen
wie bei a)

1	2	3	4	5
---	---	---	---	---



$$1a) 0,13 \cdot 3000 = 390 \text{ P.}$$

$$b) (0,44 + 0,14) \cdot 3000 = 1740 \text{ P.}$$

c) 29% d) 44% e) JA: Bei einem Einkommen $\geq 3000 \text{ €}$ wohnen die meisten in einem Haus.
Bei $< 3000 \text{ €}$ wohnt die Mehrheit in einer Wohnung.